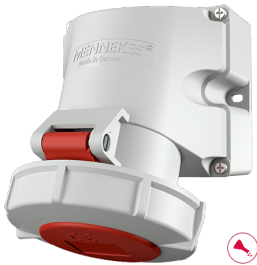


Pinta-asennuspistorasia

Osanro 9372

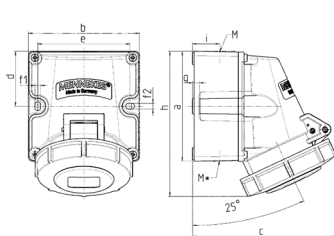


- ruuviliittimet
- erittäin hyvin kemikaalienkestävä
- 2 ulkoista kiinnityskohtaa
- kotelon jalustaa voidaan kääntää 180°
- pistorasioihin asennettu valinnaisena apukytkin

Tekniset tiedot

Virta	32 A
Napaluku	4 p
Volt	400 V
Kelloasento	6 h
Hertz	50-60 Hz
Liitinteknologia	Ruuvikosketin
Kosketin	vakio
Suojaustyyppi	IP67
Paino	529 g
Yhdenmukaisuusvakuutus	VDE, EAC, CQC

Mitat



Drawing 1 MB 622	Amp. Poles	16			32		
		3	4	5	3	4	5
Dim. in mm	a	100	100	100	100	100	100
	b	101	101	101	109	109	109
	c	117	125	131	157	157	160
	d	50	50	50	50	50	50
	e	84	84	84	92	92	92
	f1	5.3	5.3	5.3	5.3	5.3	5.3
	f2	5.3	5.3	5.3	5.3	5.3	5.3
	g	6.5	6.5	6.5	6.5	6.5	6.5
	h	131	131	132	148	148	148
	i	24.7	24.7	24.7	27.5	27.5	27.5
	M	25 (optional M20)			32 (optional M25)		
	M*	2x25 (blind) to be cut out			2x25 (blind) to be cut out		
Max. cable diam. (mm)		18 (M25) and 15 (M20)			25 (M32) and 18 (M25)		
Terminal for cond. cross section (mm ²) min.-max.		1.5	1.5	1.5	2.5	2.5	2.5
		-4	-4	-4	-6	-6	-6