

Pinta-asennuspistorasia

Osanro 584

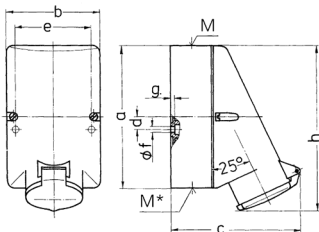


- ruuviliittimet
- sisäinen kiinnitys
- yksi kaapelin sisääntulo päällä ja kaksi sokkosisääntuloa (voidaan leikata auki) pohjassa
- kaapelin sisääntulo mahdollista myös taustapuolella
- kotelon pohjassa puristettu syvennys nopeaa aukileikkausta varten
- kotelon jalustaa voidaan kääntää 180°

Tekniset tiedot

Virta	16 A
Napaluku	3 p
Volt	20-25 V
Hertz	50-60 Hz
Liitinteknologia	Ruuvikosketin
Kosketin	vakio
Suojaustyyppi	IP44
Paino	273 g
Yhdenmukaisuusvakuutus	EAC

Mitat



Drawing 1 MB 137	Amp. Poles	16		32	
		2	3	2	3
Dim. in mm	a	128	128	128	128
	b	84	84	84	84
	c	120	120	120	120
	d	11	11	11	11
	e	68	68	68	68
	f	5.3	5.3	5.3	5.3
	g	4	4	4	4
	h	146	146	146	146
	M	25	25	32	32
	M*	2x25 (blind) to be cut out		2x25 (blind) to be cut out	
	Max. cable diam. (mm)	18	18	25	25
	Terminal for cond. cross section (mm ²) min.-max.	4	4	4	4
		-2x6	-10	-2x6	-10