

## Paneeliasennetut pistorasia

### Osanro 1506

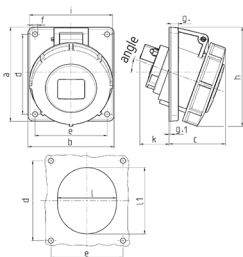


- ruuviliittimet
- 20°:n kaltevuus
- pistorasioihin asennettu valinnaisena apukytkin

## Tekniset tiedot

|                        |               |
|------------------------|---------------|
| Virta                  | 32 A          |
| Napaluku               | 4 p           |
| Volt                   | 400 V         |
| Kelloasento            | 6 h           |
| Hertz                  | 50-60 Hz      |
| Liitinteknologia       | Ruuvikosketin |
| Kosketin               | vakio         |
| Suojaustyyppi          | IP67          |
| Laippa                 | 100x92 mm     |
| Kiinnitysreikä         | 85x77 mm      |
| Kaltevuus              | 20 °          |
| Paino                  | 291 g         |
| Yhdenmukaisuusvakuutus | VDE, EAC, CQC |

## Mitat



| Drawing<br>1 MB 251  | Amp.<br>Poles | 16   |     |     | 32  |     |     |
|--|---------------|------|-----|-----|-----|-----|-----|
|  |               | 3    | 4   | 5   | 3   | 4   | 5   |
| Dim. in mm   | a             | 73.5 | 100 | 100 | 100 | 100 | 100 |
|  | b             | 64   | 92  | 92  | 92  | 92  | 92  |
|  | c             | 52   | 60  | 62  | 64  | 64  | 66  |
|  | d             | 60   | 85  | 85  | 85  | 85  | 85  |
|  | e             | 52   | 77  | 77  | 77  | 77  | 77  |
|  | f             | 5.5  | 5.5 | 5.5 | 5.5 | 5.5 | 5.5 |
|  | g             | 8    | 8   | 8   | 8   | 8   | 8   |
|  | g.1           | 2    | 2   | 2   | 2   | 2   | 2   |
|  | h             | 84   | 100 | 105 | 109 | 109 | 113 |
|  | i             | 78   | 85  | 96  | 103 | 103 | 110 |
|  | k             | 49   | 32  | 32  | 53  | 53  | 45  |
|  | l             | 52   | 55  | 65  | 67  | 67  | 72  |
|  | l1            | 60   | 63  | 72  | 82  | 82  | 85  |
|  | α             | 20°  | 20° | 20° | 20° | 20° | 20° |
| Terminal for cond. cross<br>section (mm <sup>2</sup> ) min.-max. |               | 1.5  | 1.5 | 1.5 | 2.5 | 2.5 | 2.5 |
|  |               | -4   | -4  | -4  | -10 | -10 | -10 |