

## Paneeliasennetut pistorasia

### Osanro 1492

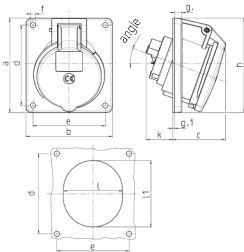


- ruuviliittimet
- 20°:n kaltevuus
- pistorasioihin asennettu valinnaisena apukytkin

## Tekniset tiedot

Virta	32 A
Napaluku	3 p
Volt	230 V
Kelloasento	6 h
Hertz	50-60 Hz
Liitinteknologia	Ruuvikosketin
Kosketin	vakio
Suojaustyyppi	IP44
Laippa	100x92 mm
Kiinnitysreikä	85x77 mm
Kaltevuus	20 °
Paino	236 g
Yhdenmukaisuusvakuutus	VDE, EAC, Kema, CQC

## Mitat



Drawing 1 MB 260	Amp. Poles	16			32		
		3	4	5	3	4	5
Dim. in mm	a	73.5	100	100	100	100	100
	b	64	92	92	92	92	92
	c	50	59	58	62	62	61
	d	60	85	85	85	85	85
	e	52	77	77	77	77	77
	f	5.5	5.5	5.5	5.5	5.5	5.5
	g	7	8	8	8	8	8
	g-1	2	2	2	2	2	2
	h	79	100	100	103	103	106
	k	44	34	34	54	54	49
	l	52	55	65	67	67	72
	l1	60	63	72	82	82	85
	α	20°	20°	20°	20°	20°	20°
	Terminal for cond. cross section (mm <sup>2</sup> ) min.-max.	1.5	1.5	1.5	2.5	2.5	2.5
		-4	-4	-4	-10	-10	-10